



**»Chancen erkennen
Zukunft gestalten**

IMIG

UNSERE MISSION: UNTERNEHMEN ZUKUNFTSFÄHIG MACHEN.

WELTWEIT.

„Als international erfolgreich tätige Management- und Umsetzungsberatung setzen wir seit über 20 Jahren unsere erfahrenen Berater für den Unternehmenserfolg unserer Kunden weltweit ein. Dies beinhaltet die professionelle Anleitung sowie Begleitung von der Idee bis zur erfolgreich umgesetzten Aufgabenstellung, bei Themen zu denen wir aus eigener praktischer Erfahrung wissen, wovon wir reden.“

Unser Anspruch ist es, Unternehmen zukunftsfähig zu machen – von der Strategie bis zur Werkzeugschublade, vom Strategie- und Innovationsmanagement über die Organisations- und Kompetenzentwicklung bis zur Optimierung von Prozessen und zur Steigerung von Produktivität und Ergebnis. Unsere Devise lautet: Chancen erkennen, Zukunft gestalten. Das bedeutet: Wir stärken die Innovationskraft und Innovationsfähigkeit von Unternehmen.

Erst wenn unsere Kunden erfolgreich sind, sind wir zufrieden.

Dieses Leistungsversprechen gegenüber unseren Kunden vergleiche ich mit dem Anspruch an einen erfahrenen Bergführer, der nicht nur eine Wanderkarte verkauft, sondern seine Wanderer mit seiner Erfahrung auch auf anspruchsvollen Pfaden sicher ans Ziel und zum angestrebten Erfolgserlebnis führt und begleitet.“

Dr.- Ing. Matthias Hartmann, CEO





**Gipfelerfahrung
schlägt
Powerpoint-Engineering**

WILLKOMMEN AUF DEM GIPFEL!

Es gibt Unternehmensberatungen mit einem Hang zu wunderschönen Powerpoint-Vorträgen – und einer gewissen Abneigung gegen konkrete Umsetzungsmaßnahmen. Unser Selbstverständnis bei der IMIG ist erfolgreich anders – und das schon seit über 20 Jahren: Wir halten viel von einem klugen Strategie- und Innovationsmanagement – aber nur, wenn es sich dann auch in der Umsetzung bewährt.

Unsere Berater können sowohl mit dem Top-Management als auch mit dem Arbeiter an der Maschine umgehen – und das hat viel mit ihrem jeweiligen Background zu tun. Bei der IMIG arbeiten durch die Bank gestandene, erfahrene Berater – in der Regel mit Industrie-Background, meist mit 10 bis 20 Jahren Berufserfahrung. „Nach Powerpoint-Vortrag verweist“, ist nicht unsere Sache. Erst wenn ein Projekt in der Umsetzung auch wirklich läuft, sprechen wir von einem erfolgreichen Projekt.

Unsere Berater bringen reichlich Gipfelerfahrung mit und agieren folglich in der Zusammenarbeit als erfahrene Bergführer, um die Kunden auf einem individuellen Weg nach oben zu führen. Andere Beratungen mögen Ihnen nur eine schöne Wanderkarte in die Hand drücken – wir gehen mit Ihnen und Ihrer Mannschaft den Weg nach oben.

WELTWEIT.

**Beratung
ohne
Berührungsängste**



BERATUNG

STRATEGIE- & INNOVATIONSMANAGEMENT

Die Festlegung der richtigen Strategie ist der Schlüssel zum Erfolg eines jeden Unternehmens. Viele Unternehmen lassen sich in dieser Hinsicht von finanziellen Planungen wie z. B. Umsatzvolumen oder Kosten der nächsten Jahre leiten.

Dies alles hat seine Daseinsberechtigung, allerdings verfolgen wir einen umfassenderen Ansatz: Wir erarbeiten mit unseren Kunden zusammen ein einheitliches Verständnis des Unternehmensumfeldes sowie mögliche Szenarien für profitables Wachstum.

Diese Szenarien sind die Basis, um die strategische Ausrichtung eines

Unternehmens festzulegen und anstehende Aktivitäten priorisiert umsetzen zu können.

Ebenso ist es wichtig, das Innovationsmanagement sowie Geschäftsprozesse aufeinander abzustimmen, um ein nachhaltiges Wachstum zu gewährleisten. Anstelle eines Kostenwettbewerbs erschließen wir mit unseren Kunden neue Leistungsangebote, Geschäftsfelder und Marktsegmente.



LEISTUNGEN

- » Unternehmensstrategie
- » Innovationsmanagement
- » Innovations-Roadmap
- » Strategische Früherkennung
- » Portfoliomanagement
- » Future Management

Aktuelle Referenzen finden Sie unter:
www.referenzen.imig.com

LEISTUNGEN

- » **Top Management / Leadership Coaching (Kata Coaching)**
- » **Strategische & operative Führung**
- » **Visuelles Management**
- » **Veränderungskompetenz**
- » **Multiprojektmanagement**

Aktuelle Referenzen finden Sie unter:
www.referenzen.imig.com



BERATUNG

BUSINESS EXCELLENCE

Im Rahmen des Excellence-Ansatzes verankern wir neben technologischen Kompetenzen insbesondere die Veränderungskompetenz im Unternehmen, um mit schnell veränderbaren Markt- und Wirtschaftssituationen effizient und zielgerichtet umgehen zu können.

Erfolgsorientierte Führungsprinzipien mit hoher Transparenz für Ursache-/Wirkungsbeziehungen spielen dabei eine wesentliche Rolle und führen zur konsequenten Umsetzung von Unternehmensstrategien in operativen Maßnahmen und kurzzyklischem Erfolgs-Monitoring.

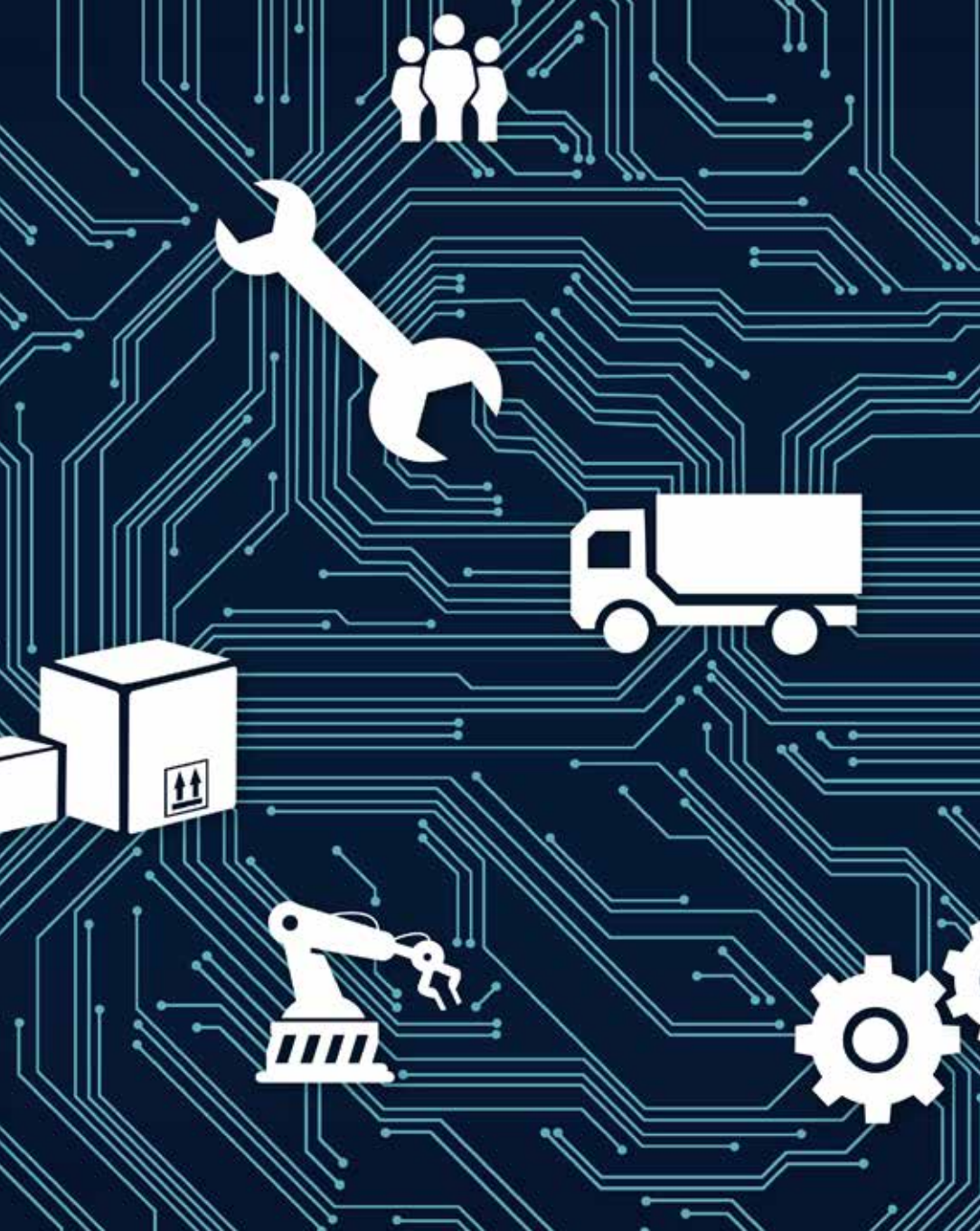
Die Optimierung administrativer Prozesse wird häufig vernachlässigt, dadurch bleiben viele Potenziale ungenutzt. Umso wichtiger ist es daher, auch im indirekten Bereich auf Lean

Administration und Office Excellence zu setzen.

Die Kunst bei der Umsetzung von Business Excellence ist es, nicht einfach Lösungen von anderen zu kopieren, sondern die jeweilige Unternehmenssituation zu erkennen und den Implementierungsansatz für Höchstleistung an den individuellen Gegebenheiten auszurichten.

Excellence spielt somit in nahezu allen Unternehmensbereichen eine wichtige Rolle:

- » Innovation, Forschung & Entwicklung
- » Administration
- » Vertrieb & Marketing
- » Einkauf, Produktion, Logistik & Qualitätsmanagement
- » Lieferantenentwicklung/-anbindung



LEISTUNGEN

- » Gestalten von Produktionssystemen & Supply Chain
- » Lieferantenmanagement & -entwicklung
- » Produktionsverlagerung
- » Weltfertigungskonzept / Standortplanung
- » Bewertung und Optimierung von Wertschöpfungssystemen

Aktuelle Referenzen finden Sie unter:
www.referenzen.imig.com

BERATUNG

SUPPLY CHAIN MANAGEMENT & STANDORTPLANUNG

Angesichts globaler Märkte mit hoher Volatilität sowie des Industrie 4.0-Gedankens, wird die Wettbewerbsfähigkeit des eigenen Unternehmens neben der eigenen Performance zunehmend durch die Wettbewerbsfähigkeit der gesamten Lieferkette in Verbindung mit der Standortplanung bestimmt.

Wenn die eigene Leistungsfähigkeit der gesamten Lieferkette im Zusammenspiel der verschiedenen „Kettenglieder“ optimal aufeinander abgestimmt ist, werden aktuelle und künftige Marktanforderungen erfüllt und die sich bietenden Potenziale vollständig ausgeschöpft.

Neue Geschäftsprozesse mit elektronischem Workflow und direkter, schnellerer Kommunikation entlang der gesamten Wertschöpfungskette werden etabliert und führen in fast allen Branchen zur Anpassung der Geschäftsmodelle. Neue Kunden-/Lieferantenbeziehungen werden dadurch entstehen.

Schließlich werden signifikante Verbesserungen hinsichtlich der Steigerung von Effektivität und Effizienz durch die richtige Konfiguration des Wertschöpfungsnetzwerks erreicht.





BERATUNG

LEAN OPERATIONS & LAYOUTPLANUNG

Höchstleistung und kontinuierliche Verbesserung sind in Produktion und Logistik längst zum Alltagsgeschäft geworden. Ohne diese ständigen Verbesserungen kann man sich das erfolgreiche Produzieren nicht mehr vorstellen.

Inzwischen wird die Optimierung administrativer Prozesse in den Verbesserungsprozess mit einbezogen, um die Potenziale entlang der gesamten Auftragsbearbeitung zu nutzen.

Fehlende Transparenz der Abläufe mit vielen nicht eindeutig definierten Schnittstellen sind die Hauptursachen für Verschwendung wie

z. B. Such- und Wartezeiten, Rückfragen, Wegezeiten, ineffiziente Meetings, Informationsüberflutung.

Mit den aus der LEAN-Philosophie bekannten Prinzipien wie Kundenorientierung, Prozesssicherheit, Fließ-/Taktprinzip, Verschwendung vermeiden, Null Fehler, kontinuierlicher Verbesserungsprozess in Verbindung mit neuen, innovativen Lösungen, beispielsweise durch Industrie 4.0, verbessern wir die Wettbewerbsfähigkeit ihrer Wertschöpfungsprozesse.

LEISTUNGEN

- » Einführung & Umsetzung von LEAN
- » Standardisierung & Selbstorganisation (5S)
- » Layoutplanung
- » Wertstromdesign & -management
- » Kontinuierlicher Verbesserungsprozess (KVP)
- » Optimierung der Qualität

Aktuelle Referenzen finden Sie unter:
www.referenzen.imig.com



LEISTUNGEN

- » **Kompetenz- & Wertschöpfungsmanagement**
- » **Kommunikations- & Informationsqualität**
- » **Cross-Funktionale Teams & Prozessorientierung**
- » **Organisationsdynamik & Selbstorganisation**
- » **Organisations- & Kompetenzdiagnose**

Aktuelle Referenzen finden Sie unter:
www.referenzen.imig.com



BERATUNG

ORGANISATIONS- & KOMPETENZENTWICKLUNG

Mit Organisationsstrukturen wird versucht, die aus den internen und externen Anforderungen resultierende Komplexität in eine handhabbare Form zu bringen. Häufig entsteht dadurch ein komplexer Organisationsaufbau, der die Schlüsselprozesse in den Unternehmen eher behindert und unnötige Blindleistung sowie einhergehende Frustration im Unternehmen erzeugt.

Wenn Organisationsänderungen in einem Unternehmen anstehen, muss in der Regel ein großes Veränderungsprojekt aufgesetzt und mit viel Aufwand durchgesetzt werden. Dies wird der heutigen Situation mit sehr

dynamischen Märkten, einem umfassenden Internationalisierungsgrad, schnellen und vielfältigen Kommunikationsmöglichkeiten in Verbindung mit hohen Anforderungen an schnelle und effiziente Entscheidungswege, nicht mehr gerecht.

Mit unserer Erfahrung zur Steigerung der Wandlungsfähigkeit und Agilität befähigen wir Unternehmen zur kontinuierlichen Organisations- und Kompetenzentwicklung mit hoher Veränderungskompetenz und einem hohen Wertschöpfungsanteil in allen Unternehmensbereichen.

BERATUNG

DIGITALISIERUNG & INDUSTRIE 4.0

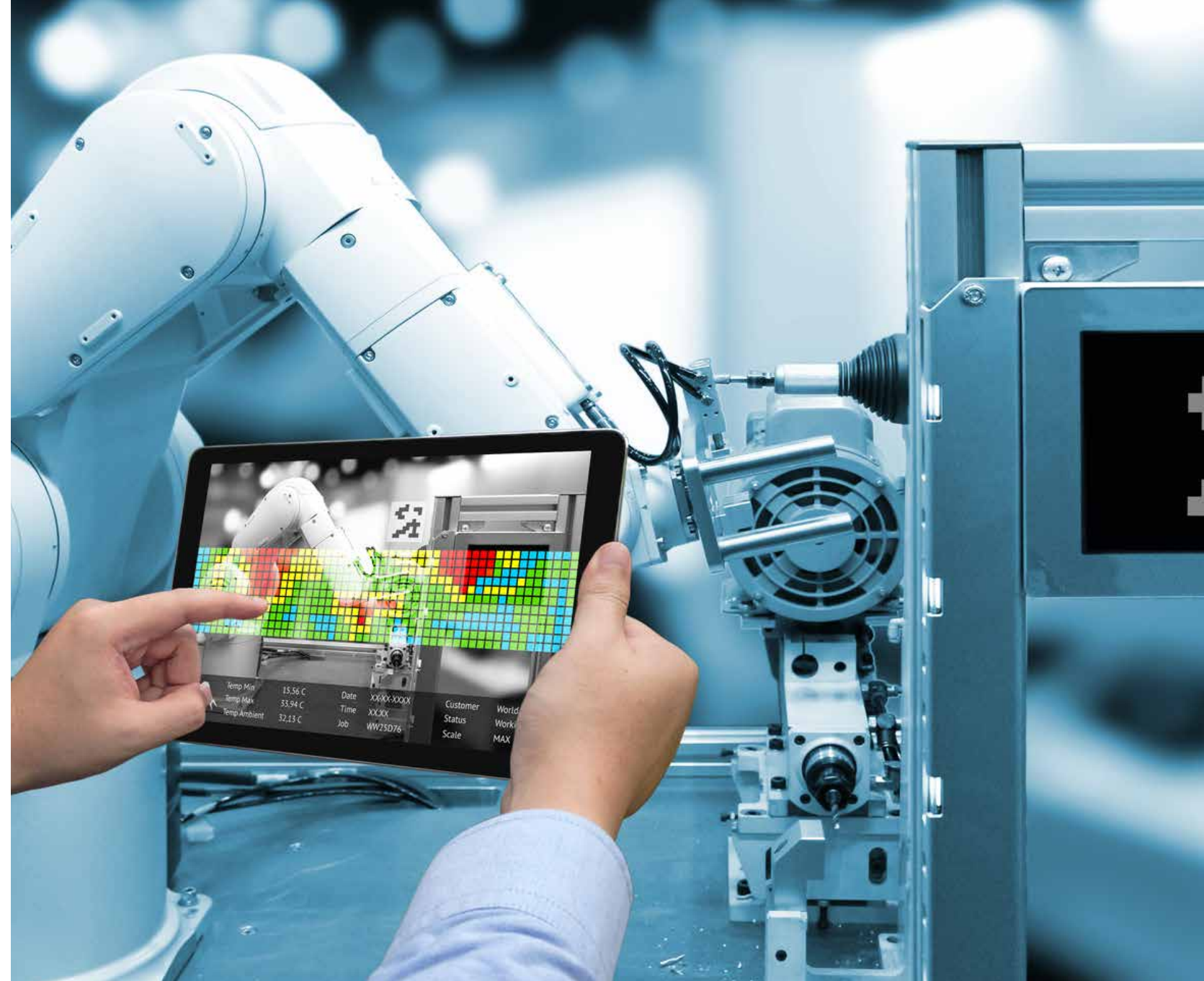
Die Digitalisierung der Produktion sowie der Supportprozesse ist die Grundlage von Industrie 4.0. Jeder kann erkennen, dass unsere Gesellschaft immer stärker vom Einsatz vernetzter, digitaler Technologien durchdrungen wird. In der Industrie reicht diese Entwicklung bis in jeden Winkel der Wertschöpfungskette - von der Konstruktion über die Lieferketten in die Produktion bis hin in Support- und Servicebereiche.

Grundlage dieser Entwicklung ist die Vernetzung und Selbststeuerung. Auf intelligente Weise steuern sich vernetzte Maschinen selbständig. Der Einfluss auf Prozesse beginnt teilweise weit vor der eigentlichen Produktion, wie beispielsweise die Überwachung von Lagerbeständen, automatischer Wiederbeschaffung und die Steuerung von Produktionsaufträgen sowie Produktionsabläu-

fen. Auf Einflüsse und Entscheidungen kann im Prozess dann noch sehr kurzfristig reagiert werden.

Eine der Voraussetzungen ist es, dass jedes Bauteil digital erfasst sein muss. Sensoren in Maschinen bzw. ID-Merkmalen am Bauteil sorgen für eine sichere Identifizierung und individuelle Bearbeitung. Internet of Things ermöglicht Kommunikation über Grenzen hinweg, beispielsweise von Mensch zu Maschine oder auch von der Maschine zum Lager bzw. vom Vertrieb zum Kunden. Das alles funktioniert über schnelle Internetverbindungen.

Durch Industrie 4.0 wird es möglich, noch wettbewerbsfähiger und höchst effizient zu produzieren. Das gilt sowohl für Massenproduktion als auch für die besonders kundenindividuelle Losgröße 1.



LEISTUNGEN

- » Standortdiagnose
- » Implementierung von Konzept & Strategie
- » Durchführung von Assessments
- » Umsetzungbegleitung
- » Absicherung von Nachhaltigkeit

Aktuelle Referenzen finden Sie unter:
www.referenzen.imig.com

Verschiedene Trainingsformen

A man in a blue shirt is seen from the back, looking towards a group of people sitting around a table in a meeting room. The room has large windows in the background, and the scene is brightly lit. The text 'Verschiedene Trainingsformen' is overlaid on the left side of the image.

TRAINING

WIR TRAINIEREN IHRE MITARBEITER

Über unser Trainingscenter bieten wir Ihnen vielfache Möglichkeiten zur kontinuierlichen Weiterentwicklung von Teams und Einzelpersonen an. Besonderen Wert legen wir bei unseren Trainings auf eine praxisorientierte Wissensvermittlung. Denn nur was fassbar ist, kann man auch richtig verstehen. In unseren Trainingsangeboten sind überwiegend interaktive Elemente enthalten, um den Transfer in die Unternehmenspraxis sicherzustellen.

Bestleistungen in Unternehmen erfordern Bestleistungen im Management und bei Fachexperten. Wir unterstützen Sie mit Hilfe unserer

international führungserfahrenen Experten mit bedarfsgerechtem und individuellem Coaching bei ihrer persönlichen Weiterentwicklung.

Individuell zugeschnittene Trainings werden in einem von Ihnen ausgewählten Teilnehmerkreis bei Ihnen vor Ort durchgeführt. Erfahrungen aus dem Training werden direkt in die Unternehmenspraxis übertragen, und es werden bereits im Training konkrete Verbesserungsmaßnahmen abgeleitet.



INHALTE DES TRAININGSCENTERS:

- » **Individuelles Management-/
Expertencoaching**
- » **Individual-Coachings**
- » **Best Practice-Besuche**
- » **On-Site Trainings**
- » **SHINKA Strategieworkshops**

Aktuelle Referenzen finden Sie unter:
www.referenzen.imig.com

A close-up photograph of a business meeting. In the foreground, a hand holds a black pen, pointing at a document with several pie charts and bar graphs. The document is spread out on a desk. To the left, a tablet computer is partially visible. In the background, a laptop is open, and another person's hands are seen typing on the keyboard. The scene is brightly lit, suggesting a professional office environment.

**Flexible
Business Services**

LEISTUNGEN

- » **Projektmanagement**
- » **Expertenleasing**
- » **IT-Services**
- » **Management auf Zeit**
- » **Büroservices / Shared Office**
- » **Future-Labs**

Aktuelle Referenzen finden Sie unter:
www.referenzen.imig.com



BUSINESS SERVICES

Flexibilität und die schnelle Lösung von individuellen Engpässen mit klarer Perspektive ist heute alles. Neben der klassischen Beratung bieten wir unseren Kunden auch verschiedene Business Services an.

Wir übernehmen die Projektleitung bei Engpässen beim Kunden vor Ort oder unterstützen die Projektleitung im Projektmanagement. Ebenso besteht die Möglichkeit zur Übernahme von strategischen Sonderaufgaben oder die Gewährleistung einer Überbrückung temporärer Kapazitätsengpässe. Zudem können unerwartete

Ausfälle von Führungskräften durch den Einsatz der IMIG abgesichert und bewältigt werden.

Gerne bearbeiten wir auch vom Kunden vordefinierte Arbeitspakete vor Ort oder über unser Shared Office, um so bestmöglichst Synergien zu nutzen.

Für weiteren temporären Unterstützungsbedarf stellen wir Ihnen gerne individuelle Lösungsmöglichkeiten vor.

Unsere Standorte weltweit

USA

BRASILIEN

VEREINIGTES
KÖNIGREICH

SPANIEN

DEUTSCHLAND

TSCHECHIEN

ÖSTERREICH

VEREINIGTE
ARABISCHE
EMIRATE

SÜDKOREA

CHINA

INDIEN

JAPAN



www.imig.com
contact@imig.com

